

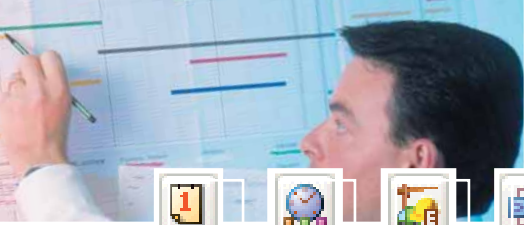
# Planning

*Simple d'utilisation, clair et lisible, notre logiciel, destiné à tous les professionnels du Bâtiment, permet une organisation efficace et de qualité. Vous pouvez décider rapidement d'actions correctives tout au long de votre chantier : affectation d'équipe de salariés et de matériels, modification des dates et heures des tâches à effectuer, etc. Le suivi de la disponibilité des salariés et matériels et l'anticipation de la fin du chantier, etc., en seront facilités.*



N°1 EUROPÉEN DES LOGICIELS POUR LE BÂTIMENT





# Planning

Le logiciel planning vous permet d'optimiser l'organisation de vos chantiers avec une gestion des ressources humaines et du matériel.

Tout est conçu pour une utilisation simple et efficace. Vous pourrez concevoir graphiquement vos plannings, affecter simplement les ressources, gérer des chantiers à l'heure, au jour, à la semaine ou au mois près, etc.

Le logiciel a été conçu pour respecter plusieurs grands principes :

- Prévoir l'organisation des différentes étapes des travaux et les situer dans le temps.
- Coordonner et relier les différentes phases de réalisation des travaux (liaisons).
- Affecter les ressources nécessaires à l'exécution de ces tâches (salariés, matériels, équipes) en tenant compte des indisponibilités.
- Contrôler et vérifier que la réalisation des travaux est conforme aux prévisions.

Interfacé avec Batigest PME, Planning est un complément de choix pour suivre, de manière graphique, l'organisation de chantier issue de Batigest et transférer les temps de travail réalisés vers le suivi de chantiers de Batigest.

## ORGANISATION DU PLANNING



- Deux étapes pour le planning : Prévission et Réalisation. Dès lors que le chantier commence, vous pourrez transformer le planning en mode Réalisation et comparer l'avancement du chantier par rapport à ce que vous aviez prévu.
- Arborescence détaillée permettant de structurer votre planning par tranches et sous-tranches en définissant les tâches associées.
- Gestion libre des couleurs des tâches.
- Possibilité de regrouper plusieurs plannings en un seul grâce au mode multi-plannings.
- Visualisation de l'amplitude des plannings.
- Réglage du pas de défilement : En fonction de la période d'affichage choisie dans votre planning graphique (ex : deux mois) vous pourrez choisir le niveau de défilement horizontal du planning (au jour, à la semaine ou au mois).
- L'utilisation de l'arborescence du planning garantit un gain de temps et un confort de travail non négligeable. Vous serez en mesure de développer/réduire, en un clic, certaines parties de l'arborescence pour afficher les fonctions essentielles.



- Représentation des évènements ponctuels : Le jalon permet de représenter graphiquement, sur le planning, un évènement ponctuel, pour marquer, par exemple, une échéance importante (livraison de marchandises, etc.).
- Copie de planning.
- Définition de l'unité des travaux, cadence journalière des hommes, délais d'attente de fin de travaux, main-d'œuvre, matériels associés à la tâche, etc.
- Liaison entre les tâches, avec possibilité de définir des délais avant ou après chacune d'elles.
- Calcul automatique des dates de réalisation au plus tôt, au plus tard et effectives.
- Visualisation du niveau d'avancement des tâches.

## AVANCEMENT

- Suivi et contrôle du déroulement des tâches, selon les durées ou quantités prévues et réalisées, par unité de temps ou nature de travaux.
- Calcul du pourcentage d'avancement et visualisation d'informations complètes, telles que : cadence actuelle, cadence théorique, tâches directement concernées par un éventuel retard de travaux, etc.
- Editions prévisionnelles permettant de visualiser les travaux prévus et réalisés pour l'ensemble des tâches d'un planning donné.

## RESSOURCES HUMAINES

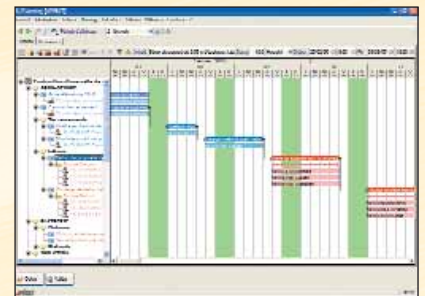
- Gestion des ressources : salariés, matériels ou équipes. Ces ressources peuvent être affectées aux tâches ou tranches d'un planning.
- L'affectation des ressources se fait par l'intermédiaire d'une liste dont vous pourrez personnaliser l'affichage.
- Remplacement/Déplacement de ressources réalisable en un minimum de clics, depuis le planning graphique.
- Gestion simple et rapide de l'indisponibilité des ressources : congés, absences, réparation des matériels, etc.

## ÉDITIONS

- Nombreuses éditions disponibles, en particulier celles des plannings graphiques en couleur qui permettent d'obtenir toutes les informations nécessaires à l'organisation des chantiers.
- Souplesse de fonctionnement des éditions du planning graphique : Possibilité de choisir l'édition de l'arborescence sur la première page uniquement et une édition réalisable sur plus de 12 mois consécutifs.
- Gestion des marges pour des plannings de plusieurs pages.
- Indication de la position sur la page : facilite le repérage des pages du planning, en indiquant très clairement leur positionnement. Cette option sera d'une grande utilité lors de l'édition d'un planning très volumineux.

## NOS UTILISATEURS APPRÉCIENT

- **Manipulation graphique très souple.**
- **Suivi complet des ressources salariés et matériels, tâches, cadences, etc.**
- **Regroupement de plusieurs plannings en un seul.**
- **Interface possible pour la gestion des chantiers de Batigest PME.**
- **Planification des salariés et réservation des matériels.**
- **Editions prévisionnelles de l'avancement des travaux.**



- Edition des affectations des ressources en hommes et matériels pour un planning donné.
- Edition du planning d'occupation détaillé par chantier pour un salarié ou un matériel spécifique.
- Edition des ressources en fonction de plusieurs tris : période, planning, etc.
- Envoi des plannings par e-mail.
- Edition des feuilles de temps sous la forme de feuille de présence individualisée pour chaque salarié. Très pratique pour pointer les salariés d'un chantier.
- Editions comparatives prévu/réalisé. Cette nouvelle édition analyse les différences entre le planning de prévision et celui des réalisations.

## INTERACTION AVEC BATIGEST PME

Interfacé avec Batigest PME 2 Fonctions avancées ou Batigest PME 4, Planning récupère le découpage des devis du chantier, afin de présenter votre organisation de manière graphique, tant au niveau des tâches que des ressources.

- Interfacé avec Batigest PME 5, Planning s'ouvre à une véritable synchronisation de l'organisation de chantier de Batigest et permet le retour des heures affectées aux salariés dans le suivi de mains d'oeuvre de Batigest PME 5.
- Pour éviter toute ressaisie inutile, Planning peut se connecter à Batigest PME 5 afin de récupérer les fiches tiers de Batigest : salariés, sous-traitants, matériels, articles de type mains d'oeuvre et ouvrages.

### CONFIGURATION MINIMALE CONSEILLÉE :

Pentium ou AMD 1 Ghz - Compatible Pentium M et Centrino - 512 Mo de RAM minimum disponible pour l'application - Carte graphique supportant une résolution de 1024/768 - Couleurs en 16 bits minimum - Systèmes d'exploitation 32 Bits, Windows® 2000 SP3 minimum, ou XP PRO. Toute configuration supérieure améliorera sensiblement les performances. XP Home édition à jour des derniers update, pour un usage monoposte exclusif et non évolutif en réseau.

Tous les développements, tests et certifications ont été réalisés sur des ordinateurs, périphériques images ou solutions nomades HP.

